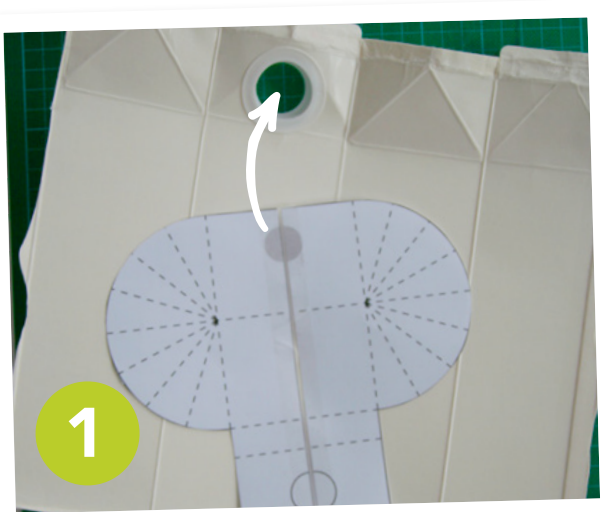


# Een portemonnee van karton

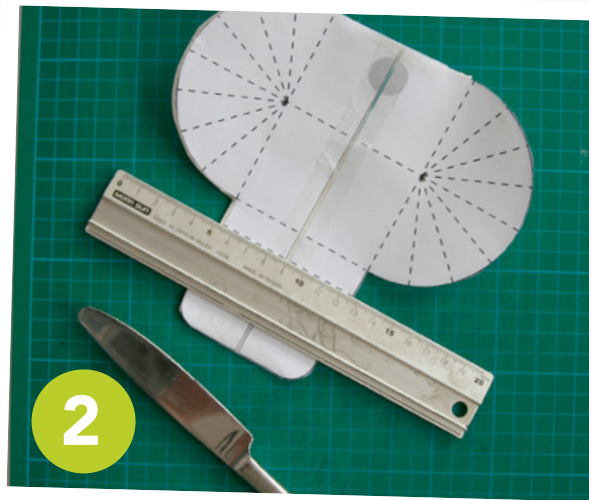
## Benodigheden

- Een Tetra Pak verpakking met dop
- Een theedoek
- Een schaar
- Een afbreekmes
- Plakband
- Een bot mes
- Een liniaal
- De template
- Een snijmatje voor de veiligheid

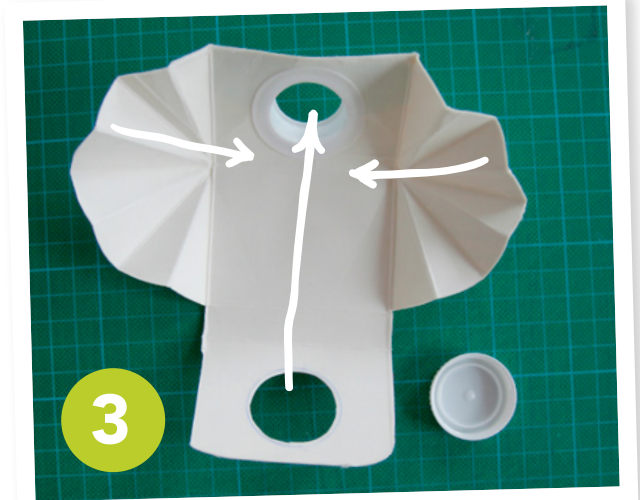
Om te beginnen spoel je de verpakking af zodat deze schoon is van binnen. Snij hem voorzichtig open langs de plakrand zodat je de verpakking plat op een snijmat kunt leggen.



Print de template van de volgende bladzijde en snij deze uit. Plaats de template zo over de binnenkant van het pak dat de grijze cirkel precies in het midden van de dop uitkomt. Plak de template vast en snijd de verpakking uit langs de randen van de template.



Plak eerst de template weer goed op de verpakking. De stippellijnen geven aan waar de verpakking gevouwen moet worden. Leg je liniaal langs de stippellijnen en druk met een bot mes over de lijnen. Doe dit niet te hard zodat je het karton niet kapot snijdt.



Snijd een gat uit voor de dop. Let erop dat dit gat net iets kleiner is dan de dop. Meet de dop even op, want meten is weten! De verpakking is nu heel makkelijk te vouwen langs de lijnen. Vouw de vlakken om en om in elkaar en je ziet dat er een portemonnee ontstaat.

Volgende pagina voor template

Bespaar inkt en papier, print alleen deze pagina uit! (op ware grootte)

